

dyrektorzy dr dr Józefa Jaxa-Dębicka, Zbigniew Ne-
ciuk-Szczerbiński, Stanisław Hibił i ordynatorzy m.in.
Franciszek Amałowicz i Paweł Sauter. Pod naukowym
kierownictwem profesorów Kazimierza Dębickiego,
Wiktora Brossa, Tadeusza Garbińskiego zakład stał się
nowoczesnym ośrodkiem leczenia gruźlicy i chorób
płuc.

Działając w ramach Specjalistycznego Zespołu Gruź-
licy i Chorób Płuc w Jeleniej Górze szpital „Wysoka
Łąka” zapewnia diagnostykę i opiekę specjalistyczną
pacjentom ze schorzeniami układu oddechowego,
w tym z gruźlicą płuc i chorobą nowotworową. Szpital
posiada własną aptekę, nowoczesną pracownię bron-
chologiczną, rentgenowską, badań czynnościowych
układu oddechowego, rehabilitację ruchową, inha-
latorium aerozolowe, nowoczesnie wyposażone labora-
torium analityczne, serologiczne, bakteriologiczne oraz
laboratorium mikrobiologii prątku gruźlicy. Prowadzi
Ośrodek Domowego Leczenia Tlenem i punkt krwio-
dawstwa.

„Wysoka Łąka” łączy w sobie zabytkową architekturę,
nowoczesne wyposażenie diagnostyczne, piękne po-
łożenie, źródlaną wodę, czyste powietrze, zapewnia
idealne warunki skutecznego leczenia.

*Specjalistyczny Zespół Gruźlicy i Chorób Płuc w Jele-
niej Górze, dyrekcja: 58-530 Kowary, ul. Sanatoryjna
15, tel. 18-2252, 18-2226 do 28 wew. 200 i 299.*

*Szpital „Wysoka Łąka”, ul. Sanatoryjna 27, tel.
18-2226 do 28.*

*Szpital „Bolków”, 58-575 Bolków, ul. Wysokogórska
19, tel. 440.*

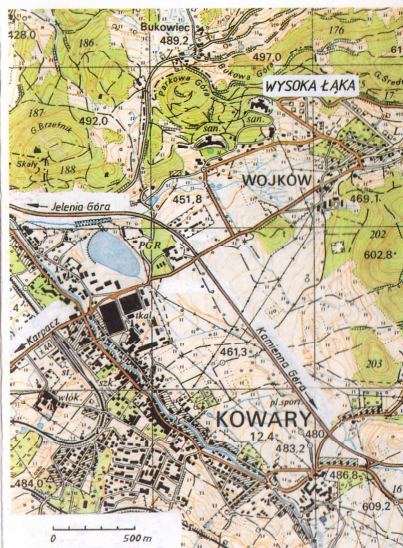
*Sanatorium Chorób Płuc, 58-580 Szklarska Poręba, ul.
Szpitalna 1, tel. 17-2014 i 17-2013.*

*Wojewódzka Przychodnia Przeciwgruźlicza i Chorób
Płuc w Jeleniej Górze, ul. Grottgera 7, tel. 226-08
i 224-22.*

Stacja radiofotografii, tel. 234-32.

KOWARY i okolice szpitala

skala 1: 25 000



Tekst i układ: Teresa Grzegorzczak-Skibińska
Zdjęcia: Krzysztof Sawicki
Reprodukcje: Jerzy Sauer
Opracowanie mapy: Tymon Skibiński

L. 1000 705

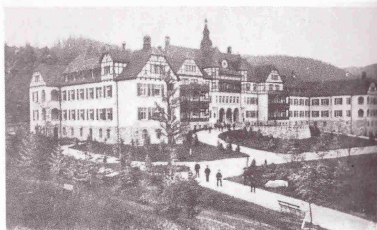


WYSOKA ŁĄKA

1902 — 1992



**SPECJALISTYCZNY ZESPÓŁ GRUŹLICY
I CHORÓB PŁUC W JELENIJ GÓRZE**
siedziba w Kowarach
Bukowiec — Wysoka Łąka



Sanatorium „Wysoka Łąka”, stan z pocz. XX w.

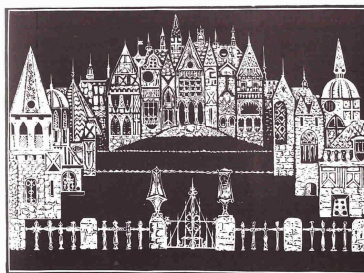
Budynek szpitala „Wysoka Łąka” powstał w latach
1900 - 1902 wg projektu Karola Grossa z funduszy
Śląskich Zakładów Ubezpieczeniowych we Wrocławiu
dla leczenia gruźlicy, chorób płuc i nerwic. Położony na
wys. 490 m n.p.m. na południowym zboczu wzgórza
Bukowiec w parku zaplanowanym na 31 ha przez
architekta ogrodów Mentzla, z oryginalnym drzewo-

Szpital „Wysoka Łąka”, stan w roku 1992.



stanem. Specyficzny mikroklimat — nasłonecznienie
i wilgotność, ostłonięcie układem gór od wiatrów oraz
piękny szeroki widok od masywu Skalnika przez wyso-
kie pasmo Karkonoszy ze Śnieżką (1603 m n.p.m.)
stworzyły doskonale warunki leczenia klimatycznego.

„Wysoka Łąka” zaplanowana przed blisko stu laty
z własnym ujęciem źródeł górskiej wody, maszynownią
(warsztaty i pralnia), domami mieszkalnymi, pracowała
jako kompleks społecznych zakładów przeciwgruźli-
czych, działając wraz z sanatorium „Kowary”, (otwarte
1900 r.), „Bukowiec” (1916 r.) i sanatorium „Kamien-

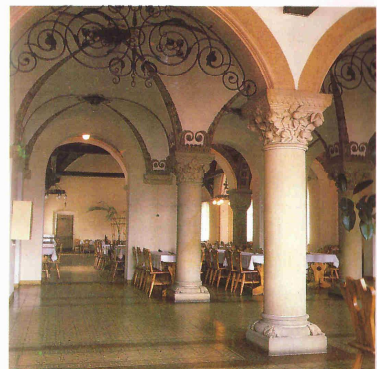


„Wysoka Łąka” w wizji Józefa Gielniaka, linoryt.

na Góra” (1904 r.), zachowała ten charakter przez 75
lat. Obecnie „Wysoka Łąka” jest szpitalem Specjalis-
tycznego Zespołu Gruźlicy i Chorób Płuc w Jeleniej
Górze.

Szpital „Wysoka Łąka” w ciągu 90 lat utrzymał zabyt-
kowe wnętrza, oryginalną architekturę, funkcjonalność
i przeznaczenie. Leczone tu blisko 100.000 pacjentów.
Po II wojnie światowej stanowił wraz z „Bukowcem”
Państwowy Instytut Przeciwgruźliczy „Zeylandowo”
pod kierownictwem prof. Lesława Węgrzynowskiego,
ważny w kraju ośrodek leczenia gruźlicy płuc i szkole-
nia kadry specjalistycznej.

Wielki wkład w organizację i unowocześnienie zakładu
dali: przełożona pielęgniarstwa Wanda Peszke, kolejni



Sala jadalna.

Wnętrze apteki szpitalnej.

